

**MASPE**<sup>®</sup>

# ATOM20

GRES SPESSORE 20 MM

**2019**  
**#02**



# ATOM20

GRES SPESSORE 20 MM

Dall'incontro tra innovazione e natura nasce la linea **ATOM20**, il gres risultato della ricerca Maspe che si ispira ai materiali della tradizione per rinnovarne profondamente le performance di resistenza e durevolezza.

In un equilibrio perfetto tra estetica e funzionalità, il gres **ATOM20** è progettato per replicare sfumature e texture uniche in modo autentico, con una qualità inalterabile nel tempo e una minima manutenzione che lo rende perfetto per terrazze, dehors e pavimentazioni esterne.

---

## ATOM20 / VANTAGGI

- Totalmente ingelivo: la massa compatta di gres porcellanato garantisce l'assoluta impermeabilità del materiale
- Resistente agli sbalzi termici (da -50° a +60° c)
- Resistente a carichi di rottura sino a 1000 kg per lastra
- Inattaccabile da muffe, muschio e trattamenti legati alla cura degli spazi esterni
- Resistente agli agenti atmosferici
- Resistente a macchie, acidi e agenti chimici
- Resistente all'abrasione
- Resistente all'impronta (sotto un peso stazionante)
- Resistente al sale e alla salsedine marina
- Resistente al fuoco
- Garantisce un'ottima reazione alle cariche elettrostatiche
- Colori inalterabili nel tempo
- Facile da posare  
(il contorno rettificato consente allineamenti perfetti)
- Removibile e ispezionabile (17kg/lastra)
- Versatile grazie ai diversi sistemi di posa
- Non richiede trattamenti
- Facile da pulire, anche con sistemi ad alta pressione come idropulitrici
- Antiscivolo, superficie certificata R11 (A+B+C)
- Esteticamente elegante
- Ecologico

FORMATO 60X60 cm



**MIZAR**  
LIGHT  
GREY

---



**MIZAR**  
WHITE

---



**POLIS**  
GREY

---



**FELIS**  
NOCE

---

FORMATO 40X80 cm



**ALCOR**  
GRIGIO

---



**ALCOR**  
BIANCO

---



**ALCOR**  
BEIGE

---

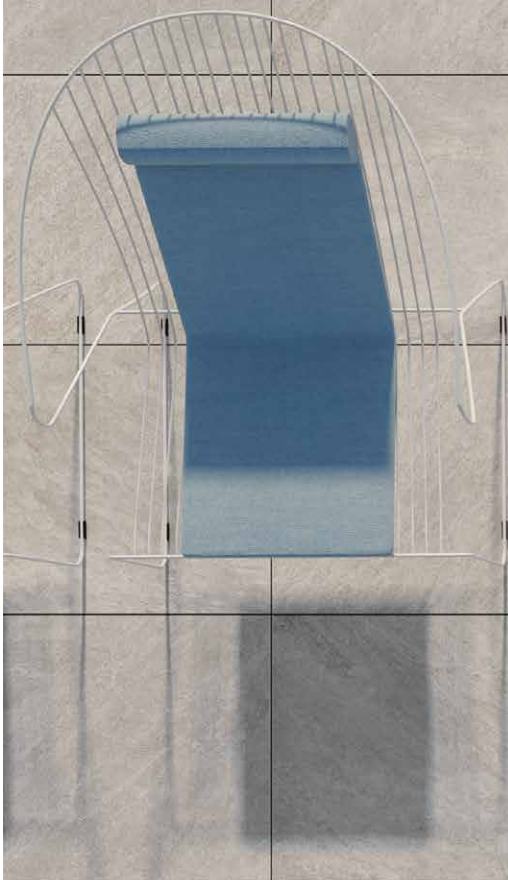


**ALCOR**  
ANTRACITE

---

**MASPE**

ATOM20



## MIZAR LIGHT GREY

Una proposta che rievoca la bellezza naturale della quarzite, con striature grigio chiaro e superficie effetto pietra che conferisce eleganza all'ambiente e valorizza la matericità del materiale.

**Cod. Q.1018R/6060.20**

**DIMENSIONI** 60x60 cm rettificato

**SPESSORE** 2 cm

**KG / MQ** 44,4

**PZ / SCATOLA** 2

**PZ / PALLET** 64

**MQ / PALLET** 23,04

**KG / PALLET** 1023

**Q.TÀ MIN ORDINABILE** scatola

Le lastre in gres presentano 15 grafiche differenti.  
Il coefficiente di scivolosità di Atom20 è R11 A+B+C.

FORMATO 60X60 cm

## MIZAR WHITE

Delicate venature attraversano Mizar White, aggiungendo una luminosità naturale ideale per entrare in perfetta sintonia con contesti di design contemporaneo, pubblico o privato.

**Cod. Q.1017R/6060.20**

**DIMENSIONI** 60x60 cm rettificato

**SPESSORE** 2 cm

**KG / MQ** 44,4

**PZ / SCATOLA** 2

**PZ / PALLET** 64

**MQ / PALLET** 23,04

**KG / PALLET** 1023

**Q.TÀ MIN ORDINABILE** scatola

Le lastre in gres presentano 15 grafiche differenti.  
Il coefficiente di scivolosità di Atom20 è R11 A+B+C.

**MASPE**  
ATOM20

## POLIS GREY

Una grana omogenea rappresenta l'essenzialità cromatica del cemento e ne interpreta la vocazione contemporanea dal fascino urban. Polis Grey fonde tecnologia ed estetica per un risultato senza tempo.

**Cod. Q.1015R/6060.20**

**DIMENSIONI** 60x60 cm rettificato

**SPESSORE** 2 cm

**KG / MQ** 44,4

**PZ / SCATOLA** 2

**PZ / PALLET** 64

**MQ / PALLET** 23,04

**KG / PALLET** 1023

**Q.TÀ MIN ORDINABILE** scatola

Le lastre in gres presentano 15 grafiche differenti.  
Il coefficiente di scivolosità di Atom20 è R11 A+B+C.

FORMATO 60X60 cm



## FELIS NOCE

Un'evoluzione del legno a cui si ispira. Felis Noce reinterpreta il colore caldo del legno di Noce Nazionale e le sue venature rafforzandone la resistenza per un finish raffinato e di forte impatto visivo.

**Cod. Q.1016R/6060.20**

**DIMENSIONI** 60x60 cm rettificato

**SPESSORE** 2 cm

**KG / MQ** 44,4

**PZ / SCATOLA** 2

**PZ / PALLET** 64

**MQ / PALLET** 23,04

**KG / PALLET** 1023

**Q.TÀ MIN ORDINABILE** scatola

Le lastre in gres presentano 15 grafiche differenti.  
Il coefficiente di scivolosità di Atom20 è R11 A+B+C.

**MASPE**  
ATOM20

# ALCOR GRIGIO

Un grigio dai sottotoni freddi che interpreta i materiali d'arredo scandinavi. In questa versione, Alcor rivela la sua anima più minimale e contemporanea.



**Cod. Q.1033R/4080.20**

**DIMENSIONI** 40x80 cm rettificato

**SPESSORE** 2 cm

**KG / MQ** 43

**PZ / SCATOLA** 2

**PZ / PALLET** 48

**MQ / PALLET** 15,36

**KG / PALLET** 660

**Q.TÀ MIN ORDINABILE** scatola

Le lastre in gres presentano 15 grafiche differenti.  
Il coefficiente di scivolosità di Atom20 è R11 A+B+C.



FORMATO 40X80 cm



## ALCOR BIANCO

L'interpretazione del gres nella sua  
essenza. Tra i dettagli della sua texture,  
Alcor Bianco rivela una luminosità  
naturale impareggiabile, per un  
ambiente raffinato e accogliente.

**Cod. Q.1031R/4080.20**

DIMENSIONI 40x80 cm rettificato

SPESSORE 2 cm

KG / MQ 43

PZ / SCATOLA 2

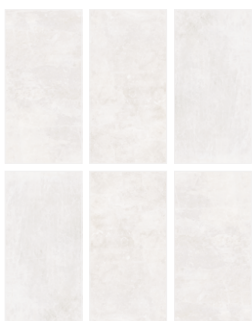
PZ / PALLET 48

MQ / PALLET 15,36

KG / PALLET 660

Q.TÀ MIN ORDINABILE scatola

Le lastre in gres presentano 15 grafiche differenti.  
Il coefficiente di scivolosità di Atom20 è R11 A+B+C.



**MASPE**

ATOM20



## ALCOR BEIGE

Con un leggero effetto anticato, le nuances naturali di Alcor Beige sono il perfetto abbinamento di contesti classici, diventano contrasto d'effetto di soluzioni più moderne.

**Cod. Q.1036R/4080.20**

**DIMENSIONI** 40x80 cm rettificato

**SPESSORE** 2 cm

**KG / MQ** 43

**PZ / SCATOLA** 2

**PZ / PALLET** 48

**MQ / PALLET** 15,36

**KG / PALLET** 660

**Q.TÀ MIN ORDINABILE** scatola

Le lastre in gres presentano 15 grafiche differenti.  
Il coefficiente di scivolosità di Atom20 è R11 A+B+C.



FORMATO 40X80 cm

# ALCOR ANTRACITE

I colori del cielo notturno diventano l'ispirazione di Alcor Antracite: una superficie che riflette la luce rivelando texture e venature inedite. Per un'eleganza tutta naturale.

**Cod. Q.1040R/4080.20**

**DIMENSIONI** 40x80 cm rettificato

**SPESSORE** 2 cm

**KG / MQ** 43

**PZ / SCATOLA** 2

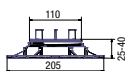
**PZ / PALLET** 48

**MQ / PALLET** 15,36

**KG / PALLET** 660

**Q.TÀ MIN ORDINABILE** scatola

Le lastre in gres presentano 15 grafiche differenti.  
Il coefficiente di scivolosità di Atom20 è R11 A+B+C.

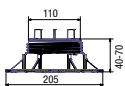


**SUPPORTO REGOLABILE**

**IN POLIPROPILENE  
CON TESTA IN GOMMA**

**Cod. C.980/25.40**

ALTEZZA 25-40 mm  
PZ / CONFEZIONE 20  
Q.TÀ MIN ORDINABILE 1 conf.

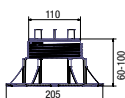


**SUPPORTO REGOLABILE**

**IN POLIPROPILENE  
CON TESTA IN GOMMA**

**Cod. C.980/40.70**

ALTEZZA 40-70 mm  
PZ / CONFEZIONE 20  
Q.TÀ MIN ORDINABILE 1 conf.

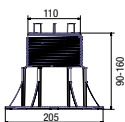


**SUPPORTO REGOLABILE**

**IN POLIPROPILENE  
CON TESTA IN GOMMA**

**Cod. C.980/60.100**

ALTEZZA 60-100 mm  
PZ / CONFEZIONE 20  
Q.TÀ MIN ORDINABILE 1 conf.



**SUPPORTO REGOLABILE**

**IN POLIPROPILENE  
CON TESTA IN GOMMA**

**Cod. C.980/90.160**

ALTEZZA 90-160 mm  
PZ / CONFEZIONE 20  
Q.TÀ MIN ORDINABILE 1 conf.



**CHIAVE DI REGOLAZIONE**

**OPZIONALE**

**Cod. C.981**



### MORPHO LIGHT

#### SOSTEGNO

Cod. C.995/14

ALTEZZA 14 mm  
PZ / CONFEZIONE 300  
Q.TÀ MIN ORDINABILE 1 conf.

---



### MORPHO LIGHT

#### VITE REGOLATRICE

Cod. C.996/14

PZ / CONFEZIONE 1800  
Q.TÀ MIN ORDINABILE 25 pz.

---



### MORPHO

#### SOSTEGNO

Cod. C.990/20

ALTEZZA 20 mm  
PZ / CONFEZIONE 100  
Q.TÀ MIN ORDINABILE 1 conf.

---



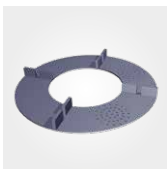
### MORPHO

#### VITE REGOLATRICE

Cod. C.991/20

PZ / CONFEZIONE 400  
Q.TÀ MIN ORDINABILE 25 pz.

---



### MORPHO SAND

#### SUPPORTO PER SOTTOFONDO IN PIETRISCO

Cod. C.997/15

PZ / CONFEZIONE 200  
Q.TÀ MIN ORDINABILE 50 pz.

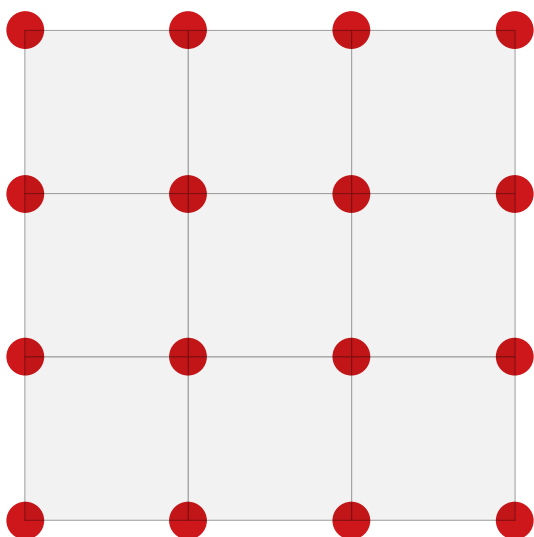
**60X60** cm



**CALCOLO SUPPORTI AL MQ**

DIM. PIASTRA 60x60x2 cm  
N° SUPPORTI / MQ 2,77

1 appoggio per angolo



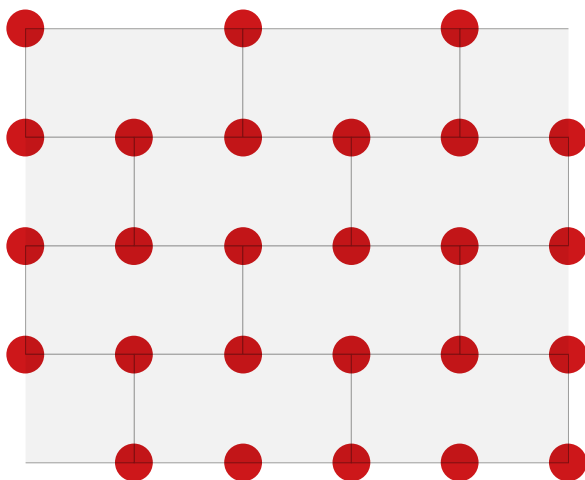
**40X80** cm



**CALCOLO SUPPORTI AL MQ**

DIM. PIASTRA 40x80x2 cm  
N° SUPPORTI / MQ 6,25

1 appoggio per angolo  
1 appoggio a metà del lato lungo



### COLORI CAMPIONE

Le colorazioni dei materiali presentati in campionature sono da considerarsi puramente indicative. Eventuali variazioni di colore o di tonalità sono giustificate dalla natura stessa del materiale, dalle caratteristiche dei cicli di produzione e dalle materie prime impiegate. Si consiglia pertanto di miscelare il materiale, prelevandolo da diverse scatole, e di posare il materiale con fuga distanziatrice.

---

### MODIFICHE

La Maspe, al fine di migliorare costantemente la qualità dei prodotti, si riserva il diritto di variarne in qualsiasi momento, senza alcun preavviso, le caratteristiche estetiche e strutturali.

---

### INDICAZIONI TECNICHE DI POSA

Prima di iniziare le operazioni di posa è obbligatorio scaricare dal sito [www.maspe.com](http://www.maspe.com) le schede tecniche e le istruzioni di posa aggiornate. In caso di contestazione si farà riferimento alla scheda relativa al periodo dell'acquisto.

---

### AVVERTENZE

Nel caso il materiale venga posato non si risponde ad eventuali reclami. La posa sopraelevata a secco, ad altezze superiori del livello del suolo, è soggetta all'azione del vento, con il rischio di sollevamento delle piastrelle.



**maspe.com**

**MASPE srl**

Via Balbi 20

36022 Cassola

Vicenza - Italy

T +39 0424 533 082

M + 39 334 6292168

F + 39 0424 533 294

info@maspe.com