

/Camminetti

Scheda tecnica - Serie TC



 **VULCANO**
prodotti italiani *fire*

 MATERIALI PER L' EDILIZIA
F.lli PIZZIOLA

Art. VCKTC740

VULCANO FIRE - Carpenterie Callegari S.r.l.
Via Dante Alighieri, 11 - 31010 Crespignaga di
Maser - Treviso - Tel. 0423-55187 - Fax
0423-521204 www.vulcanofire.eu -
info@vulcanofire.eu - info@vulcanofire.it

F.lli Pizziolo Srl
Via XI Febbraio, 8, 31055 Quinto di Treviso
(TV) - Telefono: 0422 378120
Email: info@pizziolo.it
www.pizziolo.it

Scheda tecnica Serie T C - VCKTC740

Dim. 740 x 1010 x 2650 mm - peso 240 kg



- Rivestito in tavole refrattarie spessore 30 mm
- Maniglia per spostamento estraibile
- Piedini regolabili
- Protezione frontale
- Braciere
- **Optional:** Altezza camino anche su misura

Accessori opzionali



Griglia di cottura in acciaio inox aisi 304 con canaline di scolo brillantata.



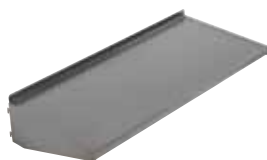
Griglia di cottura in acciaio inox aisi 304 con tondino Ø 8 brillantata.



Set cucina comprensivo di forchettone, paletta, spostabracci realizzati in acciaio inox AISI 304 brillantati.



Mensola laterale per attacco set cucina in acciaio Corten spessore 2 mm, inseribile a destra o sinistra.



Mensola laterale in acciaio Corten spessore 2 mm, inseribile a destra o sinistra.

fasi di costruzione

Il Caminetto viene prodotto totalmente in Italia, realizzato con lamiera in acciaio "Corten" di 1° scelta, incisa con tecnologie di ultime generazioni mediante taglio laser, strumento di grande precisione.



Il foglio di acciaio tagliato viene successivamente sottoposto a piegatura, con macchine di grandi dimensioni, dando forma alla struttura del caminetto.

In seguito avviene la saldatura, dando solidità alle parti che compongono il caminetto, poi la smerigliatura delle parti che presentano delle imperfezioni date dalla saldatura, infine l'acciaio "Corten" viene trattato per acquisire la caratteristica tipica di questo prodotto, effetto "ruggine".



Nelle base e nelle pareti del focolaio viene posto un rivestimento in tavole refrattarie, dello spessore di 3 cm; la particolarità del fissaggio mobile dà la possibilità alle tavole di sopportare gli sbalzi elevati della temperatura, con conseguente variazione di dimensione. Il caminetto così è pronto per l' imballaggio e la spedizione.

