

/Caminetti

Scheda tecnica - Serie T



VULCANO
prodotti italiani
fire

F.lli PIZZILO
MATERIALI PER L' EDILIZIA

Art. VCKT860

VULCANO FIRE - Carpenterie Callegari S.r.l.
Via Dante Alighieri, 11 - 31010 Crespignaga di
Maser - Treviso - Tel. 0423-55187 - Fax
0423-521204 www.vulcanofire.eu -
info@vulcanofire.eu - info@vulcanofire.it

F.lli Pizziolo Srl
Via XI Febbraio, 8, 31055 Quinto di Treviso
(TV) - Telefono: 0422 378120
Email: info@pizziolo.it
www.pizziolo.it

Scheda tecnica Serie T - VCKT860

Dim. 860 x 1230 x 2630 mm - peso 303 kg



- Monoblocco verniciato con colore silicico resistente alle alte temperature
- Carrello verniciato a polveri
- Rivestito in tavole refrattarie spessore 30 mm
- Maniglia per spostamento estraibile
- Piedini regolabili
- Protezione frontale
- Braciere
- **Optional:** Altezza camino anche su misura

Accessori opzionali



Griglia di cottura in acciaio inox aisi 304 con canaline di scolo brillantate



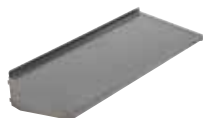
Griglia di cottura in acciaio inox aisi 304 con tondino Ø 8 brillantato



Forno scaldavivande spessore 2 mm in acciaio alluminato completo di porta e pomello



Mensola laterale per attacco set cucina in acciaio alluminato spessore 2 mm, verniciata a polveri, inseribile a destra o sinistra.



Mensola laterale in acciaio alluminato spessore 2 mm verniciata a polveri, inseribile a destra o sinistra



Set cucina comprensivo di forchettone, paletta, spostabracci realizzati in acciaio inox AISI 304 brillantati.

fasi di costruzione

Il Caminetto viene prodotto totalmente in Italia, realizzato con lamiera in acciaio Alluminato di 1° scelta, incisa con tecnologie di ultime generazioni mediante taglio laser, strumento di grande precisione.



Il foglio di acciaio tagliato viene successivamente sottoposto a piegatura, con macchine di grandi dimensioni, dando forma alla struttura del caminetto.

In seguito avviene la saldatura, dando solidità alle parti che compongono il caminetto, poi la smerigliatura delle parti che presentano delle imperfezioni date dalla saldatura, infine viene effettuata la verniciatura con colore silicico, resistente ad alte temperature.



Nelle base e nelle pareti del focolaio viene posto un rivestimento in tavole refrattarie, dello spessore di 3 cm; la particolarità del fissaggio mobile dà la possibilità alle tavole di sopportare gli sbalzi elevati della temperatura, con conseguente variazione di dimensione. Il caminetto così è pronto per l'imbballaggio e la spedizione.

